

Domingo 20

Su tierra  
en sus manos

52 mapas de gran calidad

26 mapas ortofotográficos

26 mapas topográficos

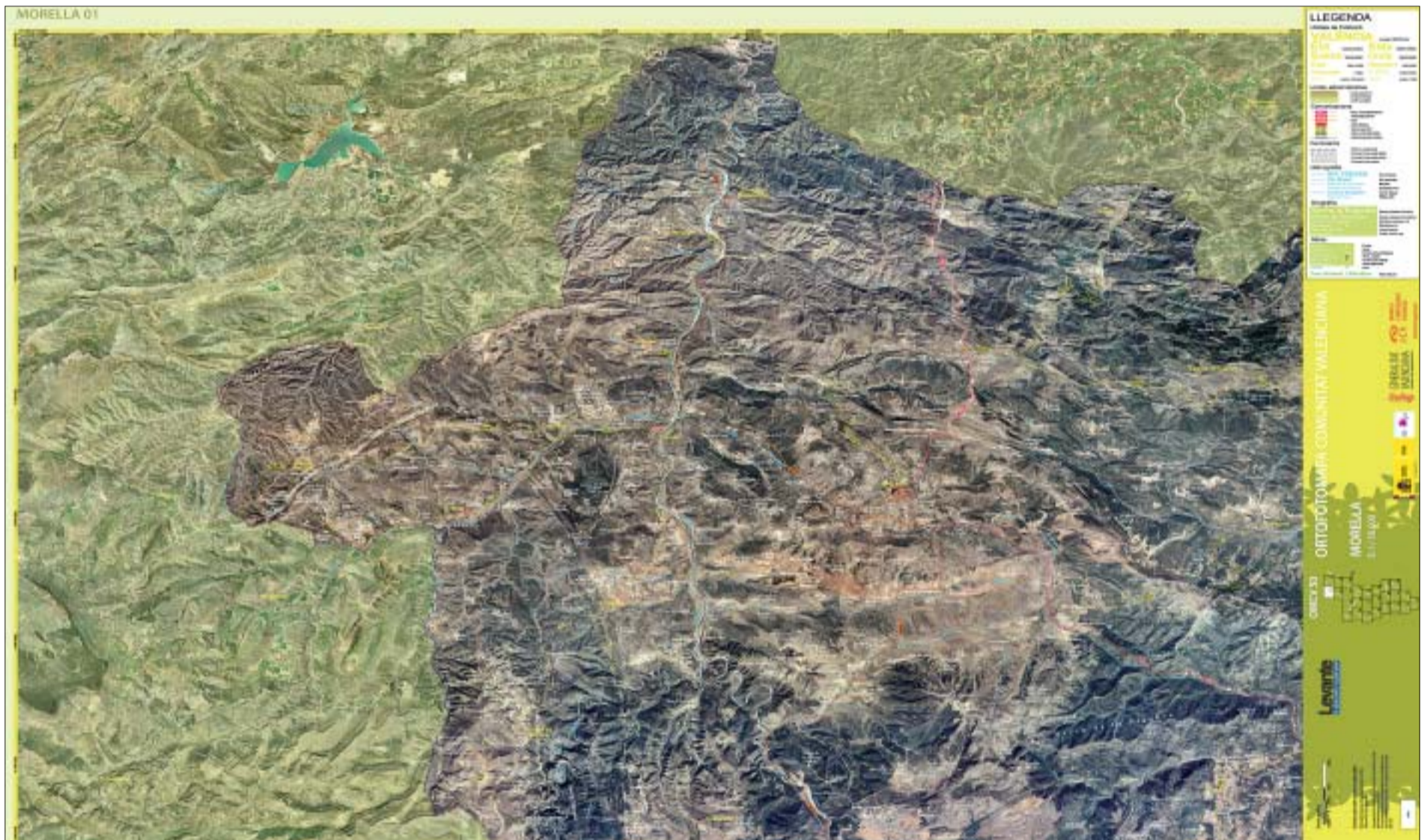


Los documentos son obra del Instituto Cartográfico Valenciano

NUEVA PROMOCIÓN

# Una colección cartográfica irrepetible

Levante-EMV regala 52 mapas ortofotográficos y topográficos de la Comunitat Valenciana



ICV

**ORTOFOTOGRAFICO.** Cada desplegable mide 70 por 100 centímetros.

José M. Vigar, Valencia Levante-EMV y el Instituto Cartográfico Valenciano vuelven a colaborar en una iniciativa editorial relacionada con el conocimiento y la divulgación del territorio de la Comunitat Valenciana. Ya hace más de dos años, el 8 de octubre de 2005, el periódico y el organismo público dependiente de la Conselleria de Justicia y Administraciones Públicas regalaron a los lectores un gran mapa topográfico valenciano, y con posterioridad, uno político, dividido por comarcas.

Ahora, se pone en marcha una nueva campaña más ambiciosa. Desde el próximo domingo, día 20 de enero, cada fin de semana, sábado y domingo, se entregarán un total de 52 mapas de la Comunitat Valenciana. Se distribuirán 26 ortofotográficos (a partir de fotografías aéreas y digitalizadas) y otros 26, topográficos, que muestran los principales accidentes geográficos. Para editar este coleccionable se ha dividido el territorio autonómico en 26 cuadrantes que se corresponden con comarcas o zonas concretas de cada provincia, localiza-



ICV

**TOPOGRÁFICO.** Cartografía convencional de la zona de Morella.

das a partir de ciudades importantes y sus alrededores como Morella, Traiguera, Vinaròs, Ademuz, Alacant, Crevillent, Torrevieja, Utiel, Valencia, Requena, Sagunt o Alzira. Los mapas que se entregarán a los lectores son desplegables, con leyendas muy completas, a todo color y miden

70 x 100 centímetros. Se han realizado a escala 1/50.000 que significa que cada centímetro equivale a 500 metros, lo que asegura una alta precisión. Además, estos documentos ofrecen una enorme fiabilidad ya que todos los datos han sido actualizados recientemente.

Por tanto, estos mapas son los mejores que hay en estos momentos en el mercado y han sido editados por el ICV, la máxima autoridad cartográfica de la Comunitat Valenciana.

La labor del Instituto Cartográfico Valenciano consiste en realizar cartografía, tanto en ortofotografía (fotografía aérea y digitalizada) como en vector (el sistema tradicional) por encargo de instituciones públicas — la Generalitat, les Conselleries, los ayuntamientos... — o de empresas privadas. También, desarrolla proyectos por iniciativa propia para ceder o vender el material cartográfico obtenido a terceros interesados. El principal responsable del ICV es su director Emilio Forcén Tárrega. Además, el instituto depende del Conseller de Justicia, Fernando de Rosa, que es el presidente del patronato de esta institución ubicada junto al Campus dels Taroners. El 20 de enero de entregará el primer mapa de la serie, Morella, en ortofoto. El 26, se repartirá Torrevieja, topográfico, y el 27, Traiguera, en ortofoto.

**Cada sábado se distribuirá un mapa topográfico y cada domingo, el ortofotográfico**

**Las láminas se organizan en 26 cuadrantes o zonas de la Comunitat**

**La ortofoto muestra el territorio con una imagen aérea de gran resolución**

**La topografía refleja los principales accidentes geográficos**